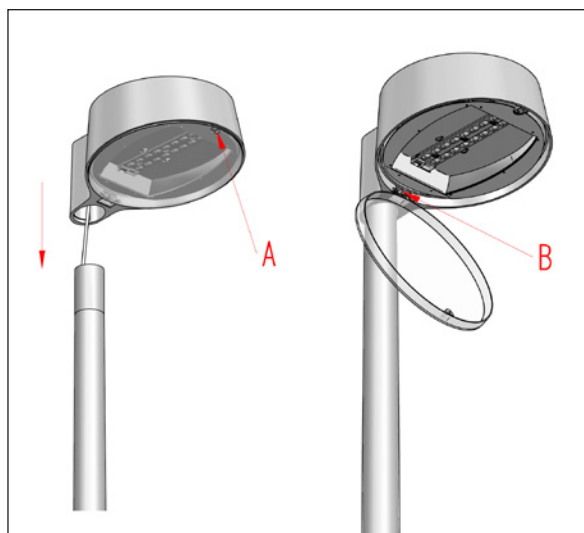
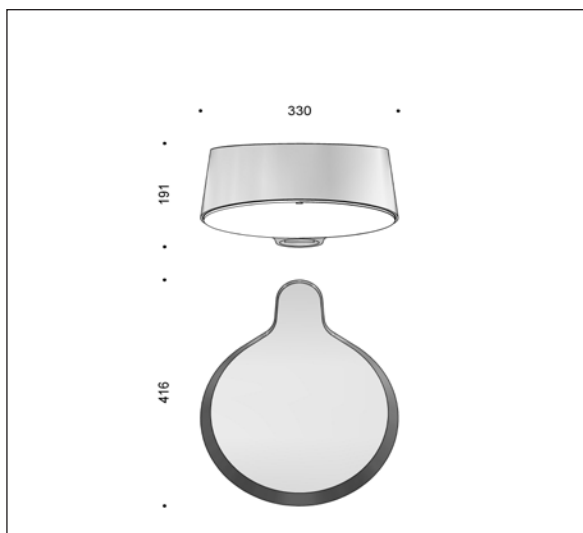


NYX 330 POST TOP INSTRUCTIONS

18 lbs



English

1. Lower the cable through the pole and press the fitting onto the top of the pole.
2. Open the screen by means of a 5 mm hex key (A). If required, the screen can be removed from its base in horizontal position.
3. Adjust the position of the fitting and fasten it as shown at B, by means of a 5 mm hex key, **15-30 Nm** (observe the strength of the pole).
4. Close the screen and fasten it (A), **max moment of force 1.5 Nm**

Maintenance:

In order to secure the best possible light output, the screen should be kept clean. Regular cleaning of the outside surface of the polycarbonate screen with water and mild detergent will be sufficient.

Français

1. Abaissez le câble à travers le poteau et appuyez sur l'embout en haut du poteau.
2. Ouvrez l'écran à l'aide d'une clé hexagonale de 5 mm (A). Si nécessaire, l'écran peut être retiré de sa base en position horizontale.
3. Ajustez la position de l'embout et fixez-le comme indiqué à B, à l'aide d'une clé hexagonale de 5 mm, 15-30 Nm (tenir compte de la résistance du poteau).
4. Fermez l'écran et fixez-le (A), moment de force maximal 1,5 Nm

Maintenance :

Pour garantir la meilleure sortie de lumière possible, l'écran doit être maintenu propre. Un nettoyage régulier de la surface extérieure de l'écran en polycarbonate avec de l'eau et un détergent doux suffira.

* See separate maintenance document for details.